

Практикум «Построение диаграмм».

Задание 1.



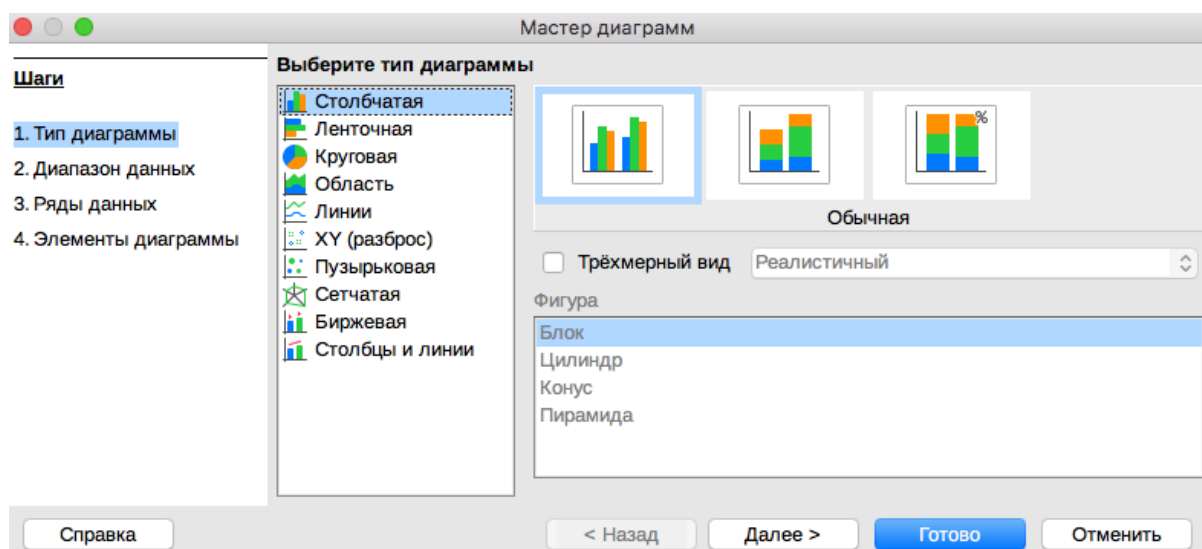
1. Создайте в текстовом редакторе LibreOffice следующую таблицу(используя инструмент Таблица ):

Река	Длина (км)

2. Заполните таблицу на основании следующей информации:

Реки Коми – одни из самых экологически чистых в мире. Поскольку территория слабо заселена, в прибрежных зонах мало крупных населенных пунктов и промышленных объектов, загрязняющих воду. Относятся они к бассейнам нескольких морей – Белого, Баренцева, Карского. Река Печора считается самой большой рекой в Северной Европе, общая длина реки – 1809 км. Общая длина реки Вычегды – 1130 км, она является притоком Северной Двины. Мезень образуется в республике Коми, впадая в Мезенскую губу, ее длина составляет 966 км. В начале пути берега высокие, скалистые. Самым крупным притоком Мезени является река Вашка, длина которой 605 км. Уса является самым крупным притоком Печоры и тянется 565 км .

3. Выделите таблицу и выполните команду **Вставка – Диаграмма**. Появится Гистограмма (столбчатая диаграмма), на которой будет показана длина перечисленных рек, а также окно **Мастера диаграмм**.



4. В окне **Мастера диаграмм** дважды щёлкните на кнопку **Далее**. В соответствующее поле введите заглавие диаграммы «Реки республики Коми»; установите флажок **Показать легенду** и активизируйте по своему усмотрению один из переключателей, задающей ее расположение. Щелкните на кнопку **Готово**.

Задание 2.

1. В текстовом редакторе составьте следующую таблицу:

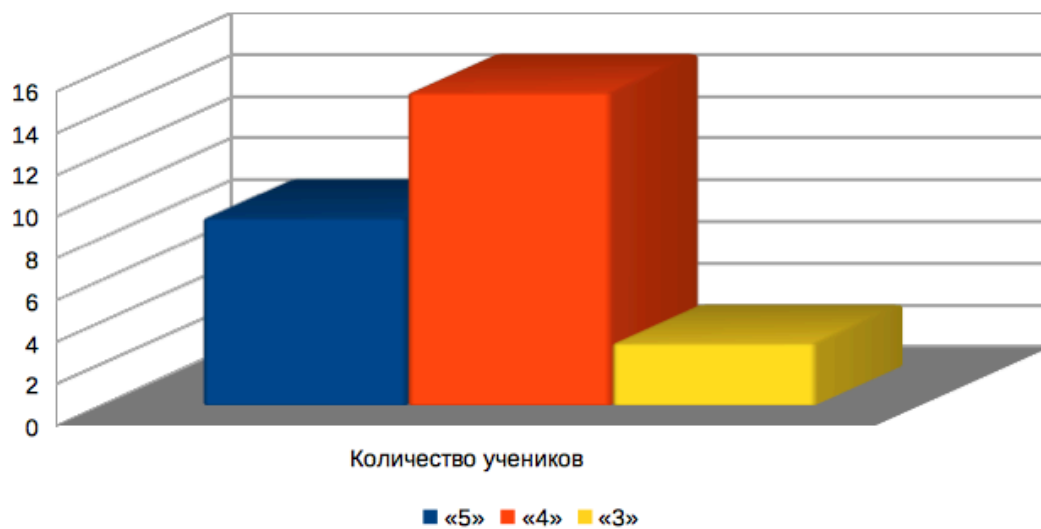
Оценка	«5»	«4»	«3»	
Количество учеников				

2. Заполните таблицу на основании следующей информации:

Из 27 учащихся класса за контрольную работу 9 человек получили оценку «5», 15 человек – «4» и 3 человека – «3».

3. По таблице постройте трехмерную столбчатую диаграмму.

Оценки за контрольную работу



Оценка	«5»	«4»	«3»
Количество учеников	9	15	3